

STAȚIE SORTARE DEȘEURI

Vă oferim mai mult!

FOLOSEȘTE INOVAȚIA

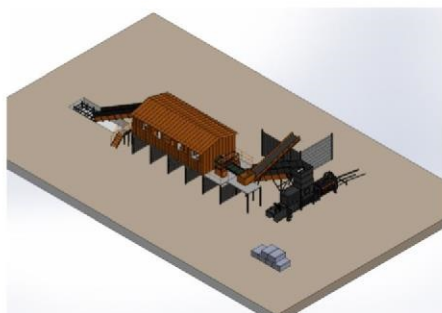
- Colectarea selectivă, reciclarea și tratarea deșeurilor reprezintă o prioritate.
- Echipamente ușor de utilizat cu un consum energetic eficient, reduci costurile cu personalul și mâna de lucru.
- O stație de sortare a deșeurilor îți oferă o facilitate automată care crește gradul de eficiență și te ajută să economisești.

ACCESEAZĂ ACUM WWW.RECONDIS.COM ȘI VEZI MAI MULTE.



Structura unei stații de sortare deșeuri este următoarea:

- Zonă de descărcare a deșeurilor provenite din colectarea selectivă, dotată cu echipamente de sortare pe benzi transportoare fie bazate pe munca de personal, fie pe o facilitate automată.
- O serie de utilaje care asigură separarea deșeurilor în funcție de tipul și componența acestora, precum: tocător sau afânător (desfăcător de saci), ciur rotativ, bandă vibratoare, separator electrostatic, separator magnetic, benzi sortatoare cu stele, separatoare optice, separatoare balistice, roboți sortatori.



Materiale procesate

Cu ajutorul stațiilor de sortare a deșeurilor, poți beneficia de avantajul procesării unei game variate de materiale:

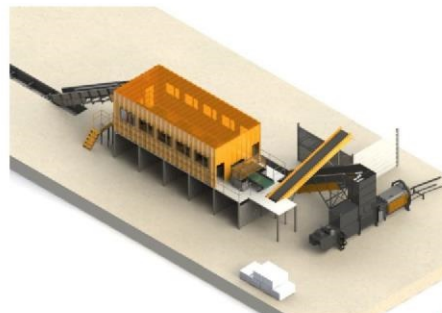
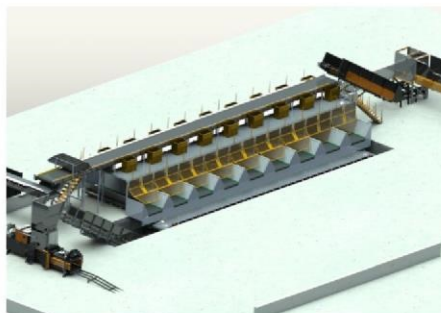
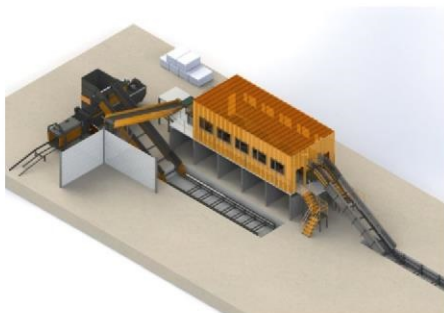
Hârtie: hârtie albă, ziare, reviste, mixt de hârtie cu dosare, cărți;

Deșeuri din plastic: PET-uri, filme fotografice, HDPE-uri, ambalaje pentru șampon, ulei, lapte etc., țevi din plastic, deșeuri din materiale plastice provenite din construcții;

Deșeuri de sticlă: sticlă incoloră și sticlă colorată;

Deșeuri metalice: doze de fier, doze de aluminiu, deșeuri metalice provenite din aparatura electrocasnică, alte metale precum aluminiu, cupru, alamă, bronz, fontă etc.;

Deșeuri de lemn: materiale folosite la ambalaje.



Verificați testimonialele primite de la clienți pe www.recondis.com.

Vedeți proiecte realizate pe www.facebook.com/RecondisTechnology.

RECONDIS.

Vă oferim mai mult!